

# 2026 OPEN LECTURE INFORMATION

公開講座募集案内

兵庫県公立大学法人  
兵庫県立大学 社会貢献部地域貢献課

# OPEN LECTURE INFORMATION



様々な個性を持つキャンパスが県下全域に広がっている

令和8年度 兵庫県立大学

## 生涯学習公開講座

兵庫県立大学は、それぞれに歴史と伝統を持った神戸商科大学、姫路工業大学、県立看護大学が平成16年に統合してできた大学です。本学は、国際商経学部、社会情報科学部をはじめ、工学部、理学部、環境人間学部、看護学部の6つの学部、5附属研究所を備え、学部生・大学院生合わせて6,700人弱が学ぶ全国有数の公立大学です。

また、兵庫県立大学の特色は、県下全域に様々な個性を持ったキャンパスが広がっていることです。東は自然・環境科学研究所のある三田市から、西は西はりま天文台がある佐用町まで、北は地域資源マネジメント研究科のある豊岡市から、南は緑環境景観マネジメント研究科がある淡路市まで、教育研究施設が所在しています。

兵庫県立大学では、これらの多彩な教育・研究資源を生かし、魅力ある公開講座を開講していますので、是非ご参加ください。なお、申込み方法は問い合わせ先へご確認ください。

## [生涯学習]

## 山陰海岸ジオパークの豊かな自然と人々の暮らし



海岸での日本海拡大期の地層および海岸地形の観察

ユネスコ世界ジオパークに認定されている山陰海岸ジオパーク各地を巡ったり、室内で実験をしたりしながら、大地の成り立ちとそれに関係する自然や文化を学びます。

開催日時：令和8年5月17日(日)

「河川地形実験模型Emriverを使って、流れる水の働きを学ぶ」その1  
6月21日(日)

「神鍋火山とその恵み～湧水を使ったワサビ栽培を見学する～」

8月2日(日)

「河川地形実験模型Emriverを使って、流れる水の働きを学ぶ」その2

10月4日(日)

「円山川の地形を学ぼう」

11月15日(日)

「秋の安来浜～佐津～無南垣を歩く」

12月6日(日)

「1927年の北丹後地震で地表に現れた断層をめぐるトレッキング」

※プログラムによって実施時間が異なります。直前の開催案内を参考にしてください。

開催場所：新温泉町、豊岡市、香美町、京丹後市の各地で開催。毎回開催場所が変わります。

講師：地域資源マネジメント研究科 教授 川村 教一、  
講師 松原 典孝、講師 佐野 恭平

受講料：各回半日500円、1日1,000円(野外の保険料含む)

定員：各回10名程度(中学生以上 ただし、「河川地形実験模型Emriverを使って、流れる水の働きを学ぶ」は保護者同伴の上、小学生の参加も可)

問合せ先：地域資源マネジメント研究科 Tel.:0796-34-6079

## 探究的な学びを創造する ―高大連携からのアプローチ(2)―



本講座では、高等学校等における探究的な学びの実際や課題を踏まえながら、学習指導要領の改訂論議の方向性や教育学の知見を手がかりとしつつ、持続可能で学習効果の高い探究的な学びのアイデアをご参加のみなさまと一緒に創造することを目指します。探究的な学びを担当する高校の先生方はもちろんのこと、本テーマに関心をお持ちの方のご参加を広く歓迎いたします。

開催日時：令和8年6月20日(土) 10:00～12:30

開催場所：姫路環境人間キャンパス A312教室

講師：環境人間学部 講師 山口 裕毅

受講料：200円

定員：32名(一般、学生)

問合せ先：姫路環境人間キャンパス Tel.: 079-292-1515

## 保健師(ほけんし)ってどんな仕事? ~家庭訪問を体験してみよう!~



地域で活躍している保健師(ほけんし)にはどのような仕事があるのでしょうか?

赤ちゃんがいるご家庭への訪問として、ベビーモデルを使って赤ちゃんの抱っこやおむつ交換、体重測定などの体験をしてみませんか?

開催日時: 令和8年7月23日(木) 13:30~15:00  
 開催場所: 明石看護キャンパス  
 講師: 看護学部 准教授 石井 美由紀、助教 古谷 裕子  
 受講料: 300円  
 定員: 20名(小学校4年生、5年生(保護者の同伴可))  
 問合せ先: 明石看護キャンパス Tel: 078-925-9404

## AIがちょっと苦手な人へ:繰り返すAIブームと、今日からの始め方

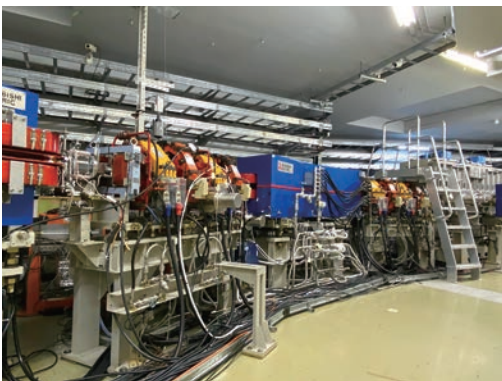


「AIがちょっと苦手だな」と感じていませんか。次々と登場する新サービス、WordやExcelに組み込まれたAI機能—何から手をつければいいのか戸惑う方も多いはず。実はAIはこれまでもブームと停滞を繰り返しながら発展してきました。

本講座では、現在のAIブームの背景をわかりやすく整理し、今日から無理なく始めるコツをご紹介します。

開催日時: 令和8年8月5日(水) 16:00~18:00  
 開催場所: 新長田ランチ  
 講師: 情報科学研究科 教授 山田 明  
 受講料: 2,000円  
 定員: 30名(一般、学生)  
 問合せ先: 神戸情報科学キャンパス Tel: 078-303-1901

## 見てわかる!ニュースバル放射光と電子加速器の世界(見学会付き)

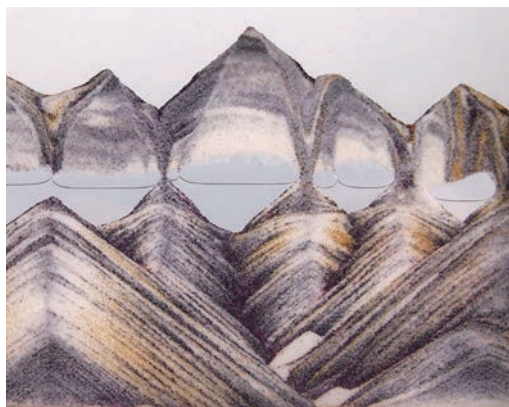


見て・聞いて・体験して学べる公開講座です。兵庫県立大学が運用する国内大学最大の放射光施設ニュースバルを題材に、電子を光速近くまで加速して放射光を生み出し、研究・産業に活用する仕組みを図や実物でやさしく解説します。

講座後は電子蓄積リング見学会も実施。迫力満点の巨大装置を間近で見る機会をお見逃しなく!

開催日時: 令和8年8月6日(木) 13:30~16:00  
 開催場所: ニュースバル放射光施設  
 講師: 高度産業科学技術研究所 教授 橋本 智  
 受講料: 1,000円(学生: 無料)  
 定員: 20名(一般、学生)  
 問合せ先: 高度産業科学技術研究所 Tel: 0791-58-0249

## つぶつぶのぶつり:非平衡散逸系の物理

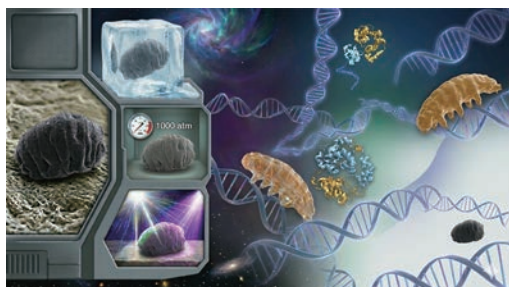


砂や粉、コーヒー豆などの「つぶつぶ」は、ただ混ざるだけでなく、振ったり流したりすると大ききごとに分かれる不思議な性質をもっています。

本講座では、こうした粉体の分離現象を題材に、エネルギーを受け取りながら絶えず変化する「非平衡散逸系」の物理をやさしく紹介します。身近な現象の背後にある数理と実験の世界を、わかりやすく解説します。

開催日時: 令和8年8月7日(金)14:00~15:30  
 開催場所: 神戸商科キャンパス  
 講師: 社会情報科学部 教授 稲垣 紫緒  
 受講料: 500円  
 定員: 20名(自然現象の数理モデルに興味のある方)  
 問合せ先: 神戸商科キャンパス Tel: 078-794-5184

## ときめくサイエンス「マイクロとマクロの世界を探る!」

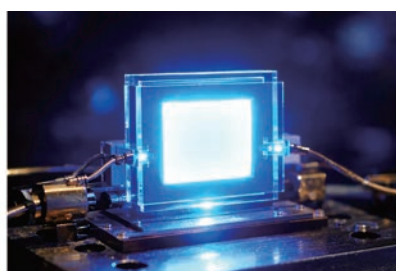


「宇宙にも耐える動物クマムシの秘密を探る」

地球上の様々な動物たちのなかでもとりわけストレス耐性が高く、宇宙曝露にも耐えるクマムシ。本講演では最新の研究から明らかになってきたクマムシの予想外のサバイバル戦略の一端について紹介します。

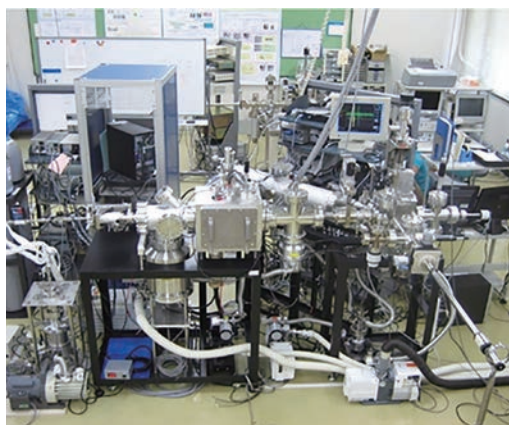
「光る分子をつくる、使う」

光る性質をもつ「発光分子」は、色素や医療イメージング、有機ELなど身近な技術に使われています。本講座では、光る分子がどのように作られ、どのように役立っているのかを、研究例も交えてわかりやすく紹介します。



開催日時: 令和8年8月27日(木)10:00~14:00  
 開催場所: 播磨理学キャンパス  
 講師: 理学部 教授 國枝 武和、教授 吾郷 友宏  
 受講料: 2,000円  
 定員: 10名(一般、学生)  
 問合せ先: 播磨理学キャンパス Tel: 0791-58-0102

## 量子科学が織りなす材料の未来図



量子力学は最先端技術の基盤であり、日常生活にも深く関わっています。本講座では、身近な物理現象を通して量子科学の不思議な世界を紹介します。また、量子ビームを用いた材料分析に焦点を当て、発展著しい「ガスクラスターイオンビームSIMS」を解説。水クラスター等による高精度・高感度化に加え、材料の化学構造や力学特性を可視化する最新研究についても触れます。量子科学が織りなす最先端の世界を、わかりやすく紐解きます。

開催日時: 令和8年8月28日(金)13:00~16:10  
 開催場所: 姫路工学キャンパス  
 講師: 工学部 教授 乾 徳夫、准教授 盛谷 浩右  
 受講料: 1,000円(学生: 無料)  
 定員: 20名(一般、学生)  
 問合せ先: 姫路工学キャンパス Tel: 079-266-1661

## 一緒につくる未来のまち(美しいまちづくりの実践)



都市計画と聞くと、「専門家や行政が決める難しいルール」と思いませんか?でも実は、まちづくりは、私たち一人ひとりの暮らしと深くつながっています。この講座では、道や公園はどうやって計画されているのか、建物の高さや景観のルールでどのような景観ができるのか、美しいまちはどうやって生まれるの、といった身近なテーマを、わかりやすく、楽しく解説します。そして、「わたしのまちをもっと素敵にするには?」を参加者のみなさんと一緒に考える時間を設けます。まちを知ることは、まちづくりへの第一歩。あなたの目線で、未来のまちを描いてみませんか?

開催日時: 令和8年9月4日(金)13:30~15:00  
 開催場所: 淡路緑景観キャンパス  
 講師: 緑環境景観マネジメント研究科 教授 塚田 伸也  
 受講料: 500円  
 定員: 20名(一般、学生)  
 問合せ先: 淡路緑景観キャンパス Tel: 0799-82-3131

## シミュレーションを使った災害看護教育訓練



災害看護に関する教育や訓練への関心や要望が高まっています。看護学生や看護職が、災害という非日常な状況下での看護を効果的に学ぶことができるためのシミュレーションの活用について一緒に考えてみませんか。本講座では、看護教育や臨床現場で教育・研修に携わっている看護職を対象に、

- シミュレーションを用いた災害看護教育・研修の組み立てを理解できること
- 災害看護教育・研修で用いるシミュレーション・シナリオを作成できることを目的として開催いたします。

開催日時: 令和8年9月8日(火)10:00~17:00  
 開催場所: 地域ケア開発研究所3階演習室  
 講師: 地域ケア開発研究所 教授 増野 園恵  
 受講料: 6,000円  
 定員: 30名(看護系教育機関の教員、看護管理職・看護師等)  
 問合せ先: 地域ケア開発研究所 Tel: 078-925-9605

## シリーズ・ビッグヒストリー講座 宇宙創生から文明形成まで



あなたはなぜ、今、そこにいるのでしょうか?宇宙開闢から、地球と生命の誕生、人類そして文明の形成までのビッグ・ヒストリーを3回シリーズで、主に科学の視点から考えます。キーワードは「元素」です。最終回では未来についても予測したいと思います。我々は生き延びることができるのか?また、生き延びたら、どうなるのか?究極のリベラルアーツ講座です。ぜひご参加ください。

開催日時: 令和8年10月24日(土)、11月21日(土)、12月19日(土) 各日13:00~14:30  
 開催場所: 兵庫県立大学新長田フランチ  
 講師: 自然・環境科学研究所SDGs推進室 講師 鳴沢 真也  
 受講料: 1,000円(3回合計)  
 定員: 30名(一般、学生)  
 問合せ先: 本部事務局地域貢献課 Tel: 078-794-6653

## 明日からはじめる小さな循環～人と地球に優しいライフスタイルの提案～



食都gastropolisを掲げる神戸市では、「食べられる公園edible park」が注目され、市民農園やコミュニティ菜園が盛んです。深刻化する地球環境問題やパンデミックの体験により、誰もが生き延びるべく危機感を抱いていることのあらわれでしょう。SDGsの観点から見直される農業や園芸、もはや農家や主婦だけのものではありません。本講座は、アーバン・ファームのさまざまな事例を紹介し、国や専門家に頼らず、我々一人一人に今何ができるのか、共に考えるワークショップを取り入れた学びになります。

開催日時：令和8年10月31日(土)13:00～15:00

開催場所：KOBE Co CREATION CENTER内Meeting Room A(三宮センタープラザ9階)

講師：国際商経学部 准教授 小野原 教子

受講料：500円

定員：30名(一般、学生)

問合せ先：神戸商科キャンパス Tel: 078-794-5184

## 減災復興サイエンスカフェ「その情報、信じて大丈夫？」～デマと不安と情報のサイエンス～



災害が起きたとき、私たちはどの情報を信じればよいのでしょうか。不安が高まる状況では、善意から広まる情報もあれば、誤った情報が社会に影響を与えることもあります。

本サイエンスカフェでは、デマや噂が広がる背景を心理学・社会学の視点から考え、被災地や防犯への影響にも触れながら、情報との向き合い方を参加者とともに探ります。

開催日時：令和9年1月16日(土)13:00～14:30

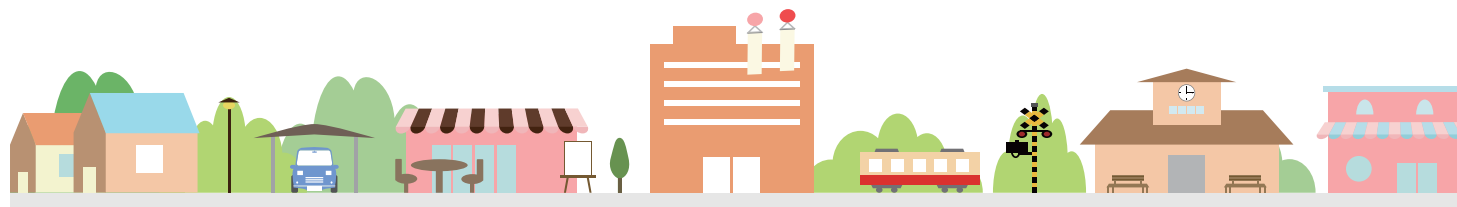
開催場所：神戸防災キャンパス 大教室

講師：減災復興政策研究科 准教授 松川 杏寧

受講料：対面受講 一般500円(学生・子供200円)、オンライン受講 無料

定員：対面受講50名(一般、学生・子供)

問合せ先：神戸防災キャンパス Tel: 078-271-3290



## MBAフィールド研究から学ぶ地域づくり



経営専門職専攻地域イノベーションコース生のフィールドスタディ研究活動を通じて、地域活性化や地域企業の持続的発展に向けた、ビジネスモデルを創造していく機会として開講します。

また、本経営専門職専攻修了者による、実践活動を踏まえた経営戦略等の報告など、多くの方々に学ぶ場と交流の場を提供いたします。

※研究活動報告発表に伴う資料等は、配布しておりません。

開催日時: 令和9年2月7日(日) 13:00~16:00  
 開催場所: スペースアルファ三宮(センタープラザ東館6階)  
 講師: 社会科学研究科 教授 當間 克雄 ほか  
 受講料: 5,100円  
 定員: 30名(一般)  
 問合せ先: 神戸商科キャンパス TEL: 078-794-5184

### [特別公開講座]

## 2026年度播磨学特別講座「西国巡礼と播磨」全10講



今年度の特別講座は、「西国巡礼」をテーマに開催します。

古代にさかのぼる日本を代表する巡礼。現在においても各霊場は世界に知られた観光地として親しまれています。長い歴史に培われた西国巡礼について、播磨を中心に歴史と伝説、信仰を表象する仏像や絵画、残された巡礼札、宗教者の信仰的側面、そして四国遍路など、巡礼の諸相を多角的視点によって紹介し、ひも解きます。

開催日時: 令和8年5月2日(土)(初回は無料の公開講座)、5月30日(土)、6月13日(土)、6月27日(土)、7月11日(土)、9月26日(土)、10月17日(土)、10月31日(土)、11月14日(土)、11月28日(土)  
 各日14:00~16:00(開場13:30)  
 開催場所: 姫路市市民会館 大ホール  
 講師: 小栗栖 健治(播磨学研究所長)、  
 埴岡 真弓(播磨学研究所運営委員兼研究員)、  
 石川 知彦(龍谷ミュージアム副館長)、  
 神戸 佳文(播磨学研究所研究員)、  
 幡鎌 一弘(天理大学教授)、  
 小嶋 博巳(ノートルダム清心女子大学名誉教授)、  
 北川 央(九度山・真田ミュージアム名誉館長)、  
 西田 猛(播磨学研究所研究員)、  
 長谷川 賢二(徳島県立博物館主席)  
 受講料: 10,000円(入会金、年会費、受講料)  
 定員: 330名  
 問合せ先: 播磨学研究所 TEL: 079-296-1505



# キャンパスマップ

## 最新のネットワークで繋がるキャンパス・研究所

日本海から太平洋まで、幅広い地域に多様な要素をもつ兵庫県。その恵まれた環境のもと、最先端の高度な教育・研究を展開する兵庫県立大学の各施設では、次代を担う人材の育成を目指し、多彩な取り組みを推進し続けています。

### ① 神戸商科キャンパス

[国際商経学部、社会情報科学部、社会科学研究所、情報科学研究科、ソーシャルデータサイエンス研究所、高等教育推進機構、国際交流機構、学生支援機構]

〒651-2197 神戸市西区学園西町8丁目2-1  
[大学本部、機構代表]078(794)6580  
[学部、研究科]078(794)5184  
[研究所代表]078(794)5302

### ② 姫路工学キャンパス

[工学部、工学研究科]

〒671-2280 姫路市書写2167  
[代表]079(266)1661

### ③ 播磨理学キャンパス

[理学部、理学研究科]

〒678-1297 赤穂郡上郡町光都3丁目2-1  
[代表]0791(58)0101

### ④ 姫路環境人間キャンパス

[環境人間学部、環境人間学研究科]

〒670-0092 姫路市新在家本町1丁目1-12  
[代表]079(292)1515

### ⑤ 明石看護キャンパス

[看護学部、看護学研究科、地域ケア開発研究所]

〒673-8588 明石市北王子町13-71  
[学部、研究科代表]078(925)0860  
[研究所代表]078(925)9605

### ⑥ 神戸情報科学キャンパス

[情報科学研究科]

〒650-0047 神戸市中央区港島南町7丁目1-28  
[代表]078(303)1901

### ⑦ 淡路緑景観キャンパス

[緑環境景観マネジメント研究科、自然・環境科学研究所(景観園芸系)]

〒656-1726 淡路市野島常盤954-2  
[代表]0799(82)3131

### ⑧ 豊岡ジオ・コウノトリキャンパス

[地域資源マネジメント研究科、自然・環境科学研究所(地域資源マネジメント系)]

〒668-0814 豊岡市祥雲寺128  
[代表]0796(34)6079

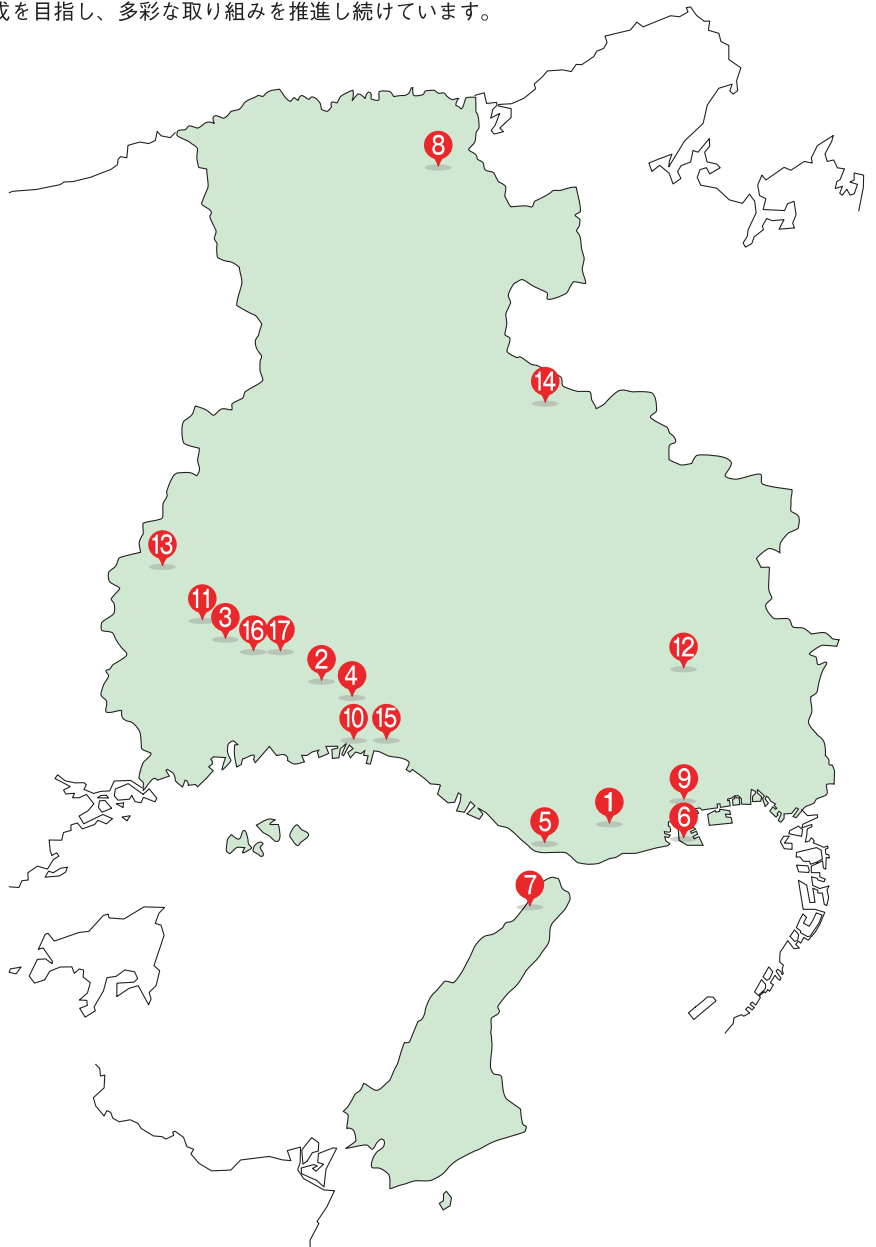
### ⑨ 神戸防災キャンパス

[減災復興政策研究科]

〒651-0073 神戸市中央区脇浜海岸通1丁目5-2  
人と防災未来センター東館内  
[代表]078(891)7376

### ⑩ 社会価値創造機構

〒670-0962 姫路市南駅前町123しじまさんびる3階  
[代表]079(283)4560



### ⑪ 高度産業科学技術研究所

〒678-1205 赤穂郡上郡町光都3丁目1-2  
[代表]0791(58)0249

### ⑫ 自然・環境科学研究所(自然環境系)

〒669-1546 三田市弥生が丘6  
[代表]079(559)2001

### ⑬ 自然・環境科学研究所(宇宙天文系)

〒679-5313 佐用郡佐用町西河内407-2  
[代表]0790(82)0598

### ⑭ 自然・環境科学研究所(森林・動物系)

〒669-3842 丹波市青垣町沢野940  
[代表]0795(80)5500

### ⑮ 先端医療工学研究所

〒670-0836 姫路市神屋町3丁目264  
兵庫県立はりま姫路総合医療センター  
教育研修棟3階  
[代表]079-280-1248

### ⑯ 附属高等学校

〒678-1205 赤穂郡上郡町光都3丁目11-1  
[代表]0791(58)0722

### ⑰ 附属中学校

〒678-1205 赤穂郡上郡町光都3丁目11-2  
[代表]0791(58)0735

# アクセス

## ① 神戸商科キャンパス



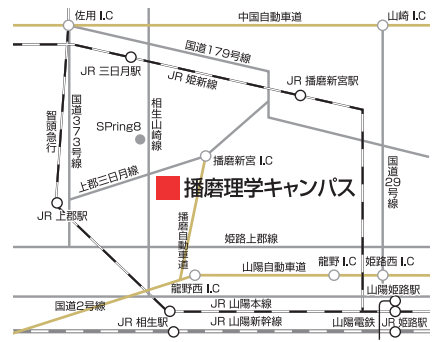
●神戸市営地下鉄学園都市駅下車  
徒歩約10分

## ② 姫路工学キャンパス



●JR、山陽電鉄姫路駅下車 神姫バス乗車  
県立大工学部下車(姫路駅より約30分)

## ③ 播磨理学キャンパス



●JR相生駅下車 神姫バス乗車(Spring-8行き)  
県立大理学部前下車(相生駅より約30分)

## ④ 姫路環境人間キャンパス



●JR、山陽電鉄姫路駅下車 神姫バス乗車  
県立大環境人間学部下車(姫路駅より約10分)

## ⑤ 明石看護キャンパス



●JR、山陽電鉄明石駅下車 神姫バス乗車  
がんセンター下車(明石駅より約6分)

## ⑥ 神戸情報科学キャンパス



●ポートライナー 計算科学センター駅下車  
徒歩約3分

## ⑦ 淡路緑景観キャンパス



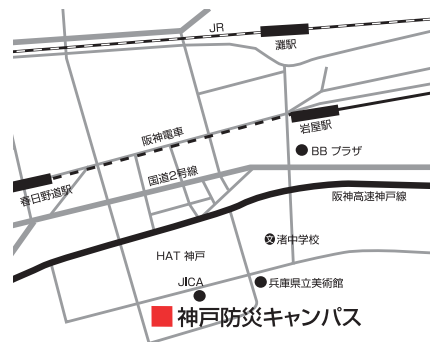
●JR舞子駅または山陽電鉄舞子公園駅下車、高速舞子  
バス停より淡路I.C.停車の高速バスに乗り淡路I.C.下車  
淡路I.C.より無料スクールバス乗車約10分

## ⑧ 豊岡ジオ・コウトリキャンパス



●JR山陰本線豊岡駅下車全但バス「コウトリの  
郷公園」または「法花寺」行き乗車コウトリの  
郷公園下車(豊岡駅から約15分)

## ⑨ 神戸防災キャンパス



●JR神戸線、灘駅より徒歩10分、  
阪神岩屋・春日野道駅より徒歩10分



兵庫県公立大学法人  
**兵庫県立大学**  
UNIVERSITY OF HYOGO

兵庫県公立大学法人  
**兵庫県立大学 社会貢献部地域貢献課**  
TEL 078-794-6653  
<https://www.u-hyogo.ac.jp/cooperation/lifelong/index.html>



講座一覧はこちら