

— 博物館の教育研究・野生動物管理の実践の場で学ぶ大学院 —

兵庫県立大学大学院 環境人間学研究科 共生博物部門

大学院公開セミナー

2019 **5/18** **土**

会場

兵庫県立人と自然の博物館

(神戸電鉄フラワータウン駅下車すぐ)

時間

13:00-16:30

(受付開始 12:30)

部門・研究紹介 13:00-15:30

施設案内ほか 15:30-16:30

参加費無料

申込締切 5/8 (水)

申込方法

裏面をご覧ください

系統
分類



地球
科学



環境
計画



生態



森林
動物



生物
資源



大学院 公開 セミナー

人と自然の博物館および森林動物研究センターの大学院（兵庫県立大学 環境人間学研究科 共生博物部門）では、博士課程（前期・後期）への学生（社会人学生含む）の受け入れを積極的に行っています。今回実施する「大学院公開セミナー」は、博物館での研究活動や野生動物管理の実践に関心のある大学生や一般社会人向けのセミナーですが、大学院進学・入学希望者以外の方も受講可能です。皆様のご参加をお待ちしております。

プログラム

<第Ⅰ部>

13:00 環境人間学研究科 共生博物部門の紹介

13:10 「篠山層群産脊椎動物化石研究の現状と課題」

池田忠広（地球科学研究部門 准教授／自然・環境評価研究部 主任研究員）

13:30 「博物館の標本資料を生かした分類学的・多様性生物学的研究」

太田英利（系統分類研究部門 教授／自然・環境評価研究部長）

13:50 「博物館における生態研究 保全の実践から純粋な学問まで」

高橋鉄美（生態研究部門 教授／自然・環境評価マネジメント研究部 主任研究員）

14:10 休憩

14:20 「緑のまちづくり～公園・街路樹からコミュニティまで～」

赤澤宏樹（環境計画研究部門 教授／自然・環境評価マネジメント研究部長）

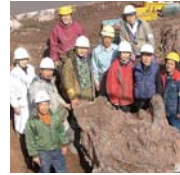
14:40 「里地里山の生物多様性の保全に向けて」

石田弘明（生物資源研究部門 教授／自然・環境再生研究部長）

15:00 「野生動物管理の最前線を学ぶ - シカ、ツキノワグマの保護管理を例に -」

横山真弓（森林動物研究部門 教授／森林動物研究センター 研究部長）

15:20 入学試験関連の説明



<第Ⅱ部>

15:30 **施設案内** 一研究部門ごとに分かれ、収蔵庫、研究室、展示などをご案内します—

地球科学研究部門：地学系収蔵庫

系統分類研究部門：生物系収蔵庫（両生類、爬虫類、昆虫類など）

生態研究部門：生物系収蔵庫（魚類など）

環境計画研究部門：環境系収蔵庫

生物資源研究部門：植物栽培施設

森林動物研究部門：実習室（標本や動画を用いた研究紹介）

会場

兵庫県立人と自然の博物館

〒669-1546 兵庫県三田市弥生が丘6丁目

開館時間 10:00-17:00（入館は 16:30 まで）休館日 月曜日（祝日・休日の場合は翌日）

お申し込み方法

メール、FAX、はがき、封書のいずれかで、①氏名、②年齢、③住所、④電話番号、⑤メールアドレス、⑥第Ⅱ部への参加希望の有無、⑦第Ⅱ部で参加を希望する研究部門（参加希望される方のみ）、⑧希望指導教員や興味のある研究テーマ（大学院への進学・入学を検討している方のみ）を明記の上、下記までお申し込みください。研究や大学院に関するご相談・ご質問などありましたら合わせてご記入ください。

お申し込み・お問い合わせ

〒669-1546 兵庫県三田市弥生が丘6丁目

兵庫県立大学 自然・環境科学研究所 所長室

E-mail instsec@hitohaku.jp Tel・Fax 079-559-2004

※電話でのお問い合わせは火・水・木・金曜日をお願いいたします

アクセス



- 神戸電鉄「フラワータウン駅」下車 徒歩約5分
- 神姫バス「フラワータウンセンター」下車 徒歩約5分
- 中国自動車道「神戸三田IC（六甲北有料道路終点）」から約10分

★博物館の乗用車専用駐車場はありません。近隣の有料駐車場をご利用ください。

※イオン三田店の上階（3階～6階）に駐車されますと、4時間まで無料のサービスがあります。詳しくは博物館におたずねください。